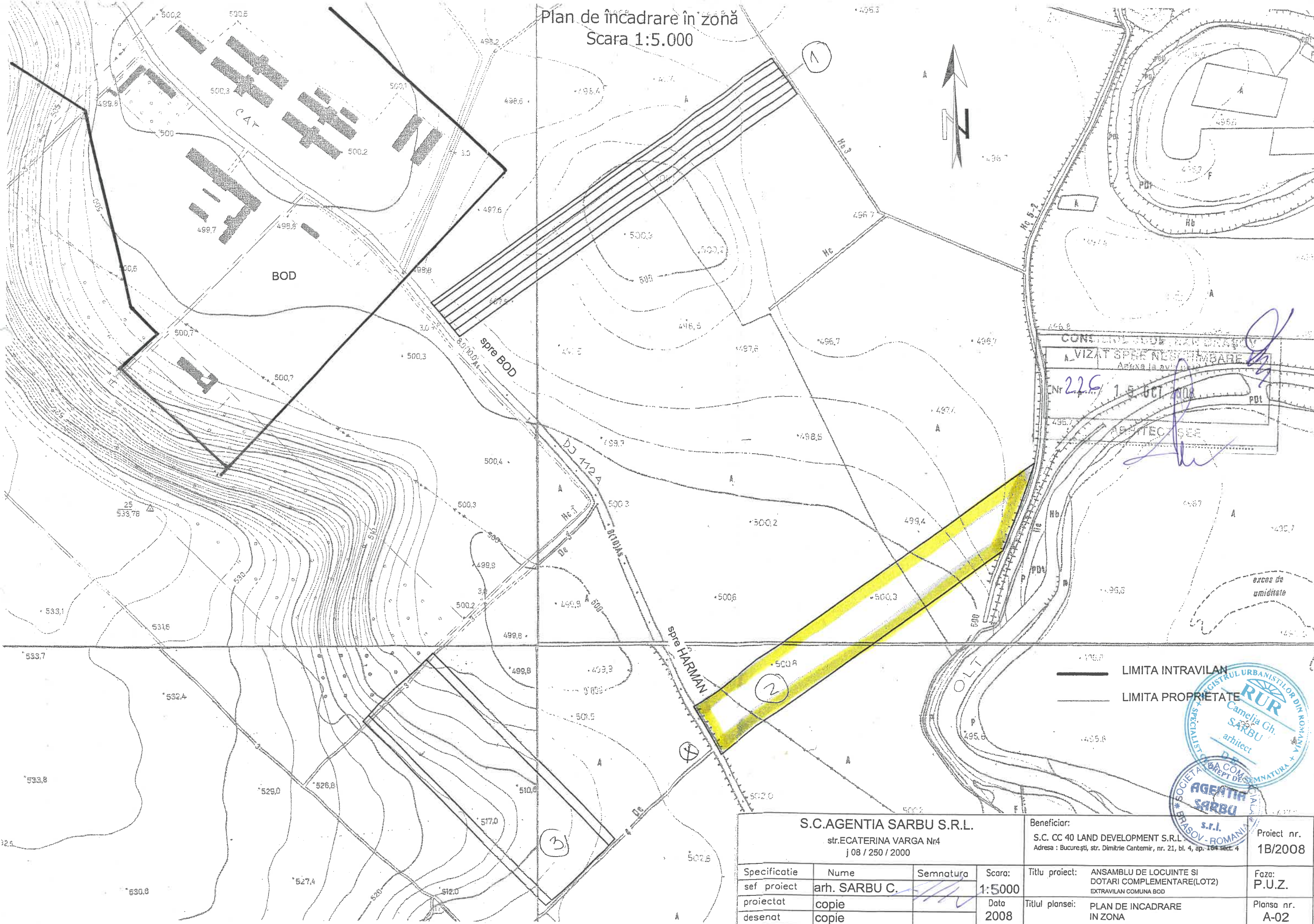


Plan de încadrare în zonă
Scara 1:5.000



CONSILIUL LOCAL COMUNA BOD
A. VIZAT SPRE NECHIMBARE
Anexa la aviz
Nr. 225 / 15 OCT 2008
ARHITECT ȘEE

— LIMITA INTRAVILAN
— LIMITA PROPRIETATE

REGISTRUL URBANISTILOR DIN ROMANIA
Camelia Gh. SARBU
arhitect
SOCIETATEA COMERCIALA DE SEMNATURA
AGENTIA SARBU
s.r.l.
BRASOV - ROMANIA

S.C.AGENTIA SARBU S.R.L. str.ECATERINA VARGA Nr4 j 08 / 250 / 2000				Beneficiar: S.C. CC 40 LAND DEVELOPMENT S.R.L. Adresa : București, str. Dimitrie Cantemir, nr. 21, bl. 4, ap. 104 sect. 4		Proiect nr. 1B/2008	
Specificatie	Nume	Semnatura	Scara:	Titlu proiect:	ANSAMBLU DE LOCUINTE SI DOTARI COMPLEMENTARE(LOT2) EXTRAVILAN COMUNA BOD		Faza:
sef proiect	arh. SARBU C.		1:5000				P.U.Z.
proiectat	copie		Data	Titlul plansei:	PLAN DE INCADRARE IN ZONA		Plansa nr.
desenat	copie		2008				A-02